

Муниципальное бюджетное дошкольное образовательное учреждение
детский сад № 22 «Светлячок»

Утверждаю:
Заведующий МБДОУ № 22 «Светлячок»
Кладовикова Е.Н.
Приказ
от 30.08.2024 г.



УЧЕБНЫЙ ПЛАН
на 2024-2025 учебный год

Принят на заседании
педагогического совета
Протокол № 1 от 30.08. 2024г.

Пояснительная записка к учебному плану МБДОУ № 22 «Светлячок» на 2024-2025гг.

План составлен в соответствии с:

1. Постановление Главного государственного санитарного врача РФ от 28.09.2020 N 28 "Об утверждении санитарных правил СП 2.4.3648-20 "Санитарно-эпидемиологические требования к организациям воспитания, обучения, отдыха и оздоровления детей и молодежи"

2. Постановление Главного государственного санитарного врача РФ от 28.01.2021 N 2 "Об утверждении санитарных правил и норм СанПиН 1.2.3685-21 "Гигиенические нормативы и требования к обеспечению безопасности и (или) безвредности для человека факторов среды обитания"

3. "МР 2.4.0259-21. 2.4. Гигиена детей и подростков. Методические рекомендации по обеспечению санитарно-эпидемиологических требований к организациям, реализующим образовательные программы дошкольного образования, осуществляющим присмотр и уход за детьми, в том числе размещенным в жилых и нежилых помещениях жилищного фонда и нежилых зданий, а также детским центрам, центрам развития детей и иным хозяйствующим субъектам, реализующим образовательные программы дошкольного образования и (или) осуществляющим присмотр и уход за детьми, размещенным в нежилых помещениях. Методические рекомендации" (утв. Главным государственным санитарным врачом РФ 28.09.2021).

4. Приказом МОиН РФ «Об утверждении федерального государственного образовательного стандарта дошкольного образования» № 1155 от 14.11.2013г. с изменениями от 08.11.2022года № 955.

5. Приказом Министерства просвещения Российской Федерации от 25.11.2022г. № 1028 «Об утверждении федеральной образовательной программы дошкольного образования» (зарегистрирован 28.12.2022 № 71847).

6. Приказом Министерства просвещения Российской Федерации от 24.11.2022г. № 1022 «Об утверждении федеральной адаптированной образовательной программы дошкольного образования» для обучающихся с ограниченными возможностями здоровья».

7. Уставом МБДОУ № 22 «Светлячок».

8. Образовательной программой МБДОУ № 22 «Светлячок».

9. Адаптированной образовательной программой для обучающихся с тяжелыми нарушениями речи.

10. Адаптированной образовательной программой для обучающихся с задержкой психического здоровья.

Программный материал распределен в соответствии с возрастными особенностями детей. Содержание образовательной деятельности реализуется в различных формах, во время которых происходит смена форм, видов деятельности. В середине статических видов деятельности проводятся физкультминутки. Перерывы между занятиями в группах и в залах (музыкальном, физкультурном) составляют не менее 10 минут.

В МБДОУ осуществляют работу 11 групп:

3 группы раннего возраста:

с 1,5-2 лет – 1 группа

с 2-3 лет – 2 группы

8 групп дошкольного возраста:

с 3-4 лет – 2 группы

с 4-5 лет – 2 группы (1 группа комбинированной направленности)

с 5-6 лет – 2 группы (1 комбинированной направленности)

с 6-7 лет – 2 группы комбинированной направленности

Объем образовательной нагрузки

	Возрастные группы					
	Группа раннего возраста	Первая младшая группа	Вторая младшая группа	Средняя группа	Старшая группа	Подготовит. группа
Дневная суммарная образовательная нагрузка	20 мин.		30 мин.	40 мин.	50 мин. или 75 мин. (если одно занятие проводится после дневного сна)	90 мин.
Продолжительность занятия	10 мин		15 мин	20 мин	25 мин	30 мин
Дневное распределение образовательной нагрузки в неделю	1 п.д. – по 2 – 2 раза, 3 раза по 1 (7)	1 п.д. - по 2 – 4 раза, 1 раз -1 (9)	1 п.д. – 5 раз по 2 (10) 2 п.д.- нет	1 п.д. – 5 раз по 2 (10) 2 п.д.- нет	1 п.д.- 5 раз по 2 (10) 2 п.д. – 2 раза по 1 (2)	1 п.д. - 5 раз по 3 (15)
Количество часов, отводимых на ОО «Физическое развитие» (в неделю)	2 (в группе)	со второй половины года 1- в группе, 1 – в зале	2 в зале 1 в бассейне		1 в зале 1 в бассейне 1 на улице	

Содержание образовательной деятельности с воспитанниками групп раннего возраста реализуется по подгруппам.

Содержание образовательной области «Художественно-эстетическое развитие (изобразительная и конструктивная деятельность) в группе раннего возраста (от 1,5 до 2 лет) проводится в совместной деятельности.

В дошкольных группах педагоги организуют занятия как фронтальные (ф), так и подгрупповые (п/п).

Во всех возрастных группах в теплое время года некоторые формы ОД проводятся во время прогулки.

При составлении сетки (расписания или режима занятий) учитывается время наибольшей работоспособности детей в течение дня (первая половина с 9.00 - 12.00 и вторая половина дня с 16.00 - 17.00), во вторник и среду. Занятия повышенной познавательной активности и умственного напряжения проводятся в первую половину дня и сочетаются с физкультурным, музыкальным, плаванием. В четверг организуется образовательная деятельность наименьшей познавательной активности (разгрузочный день).

Работа по образовательной области «Социально-коммуникативное развитие» осуществляется при взаимодействии со взрослыми, другими детьми, в самостоятельной деятельности и при проведении режимных моментов.

Реализация образовательной области «Физическое развитие» с детьми первой младшей группы осуществляется по подгруппам в групповом помещении, со второго полугодия 1 занятие проводится в группе и 1 в физкультурном зале.

Образовательная область «Художественно - эстетическое развитие» (музыкальная деятельность) в группах раннего возраста реализуется в групповом помещении фронтально, со 2 младшей группы - в музыкальном зале.

Образовательная область «Физическое развитие» в дошкольных группах проводятся 3 раза в неделю:

- 2 младшая и средняя группа: 2 занятия в физкультурном зале и 1 занятие в бассейне;

- старшая и подготовительная группа: 1 занятие в физкультурном зале, 1 занятие в бассейне, 1 занятие на воздухе.

Если погодные условия не позволяют, то занятия проводятся в физкультурном зале. В теплое время года при благоприятных погодных условиях максимальное число занятий физкультурой проводится на открытом воздухе.

По утрам ежедневно проводится утренняя гимнастика: с детьми раннего возраста (от 1 до 3 лет) 4-5 мин., с детьми младшего дошкольного возраста (от 3-4 лет и от 4- 5 лет) – 6-8 мин., с детьми старшего дошкольного возраста (от 5-6 лет и от 6-7 лет) 8-10 мин. С детьми дошкольных групп утренняя гимнастика проводится в музыкальном и физкультурном залах под музыкальное сопровождение музыкальных руководителей (в соответствии с расписанием). С воспитанниками раннего возраста - в групповых помещениях.

Для организации плавания в бассейне предусмотрен рациональный набор оборудования и инвентаря. Температура воды в бассейне + 30 * (+ -1* C), температура воздуха в зале с ванной 29* (+ - 1*C), в раздевалке с душевой +25 * - +26* C.

Продолжительность плавания:

возрастная группа	продолжительность занятий в минутах
2 младшая группа	15-20
средняя	20-25
старшая	25-30
подготовительная	25-30

Прогулка организуется 2 раза в день: в первую – до обеда и во вторую половину дня – после дневного сна или перед уходом детей домой, общая продолжительность составляет не менее 3 часов в день. Во время прогулки с детьми проводятся игры и физические упражнения. Подвижные игры и проводятся в конце прогулки перед возвращением в детский сад. В группах раннего возраста выход и возвращение с прогулки проводится по подгруппам.

Каждую третью неделю месяца проводятся физкультурные праздники, досуги, развлечения, а музыкальные праздники, развлечения и досуги проводятся каждую четвертую неделю месяца.

Реализация содержания образовательной деятельности начинается с 1 сентября по 31 мая. В декабре организуются каникулы, во время которых проводятся музыкальные развлечения, физкультурные досуги, неделя здоровья, изобразительная деятельность, экскурсии, а также увеличивается продолжительность прогулки.

Реализация содержания образовательной деятельности по образовательной деятельности «Социально-коммуникативное развитие» (формирование основ безопасного поведения) осуществляется в дошкольных группах при взаимодействии со взрослыми, другими детьми, в самостоятельной деятельности и при проведении режимных моментов 2 раза в неделю.

Чтению художественной литературы отводится время во второй половине дня, все художественные произведения находятся в едином смысловом поле с содержанием других занятий, в первую очередь с познанием окружающего мира.

Музыкальная деятельность проводятся музыкальными руководителями, занятия по физическому развитию (в бассейне) – инструктором по физической культуре, в физкультурном зале занятия проводятся инструктором по физической культуре, на прогулке воспитателями групп.

Самостоятельная деятельность воспитанников 3-7 лет (игры, подготовка к занятиям, личная гигиена и др.) занимает в режиме дня не менее 3-4 часов в день.

Общая продолжительность дневного сна для воспитанников групп раннего возраста (от 1,5 до 3 лет) составляет 3 часа, для воспитанников дошкольных групп (с 4 до 7 лет) – 2,5 часа.

В комбинированных группах реализуется работа по адаптированным образовательным программам для детей с тяжелыми нарушениями речи, с задержкой психического развития; три раза в неделю учителя-логопеды проводят коррекционные занятия (подгрупповые/ групповые и индивидуальные), с детьми, имеющими заключения ТПМПК на оказание коррекционной помощи и имеющих статус ребенка с ОВЗ.

Заведующий _____ Кладовикова Е.Н.

Образовательная нагрузка

Группы раннего возраста

Содержание образовательной деятельности	Группа раннего возраста (от 1,5 до 2 лет)		Первая младшая группа (от 2 до 3 лет)	
	Количество в неделю	Количество в году	Количество в неделю	Количество в году
ОО «Познавательное развитие»				
Сенсорные эталоны и познавательные действия	1	34	1	34
Окружающим мир	1	34	1	34
ОО «Речевое развитие»				
Речевое развитие	1	34	1	34
ОО «Художественно – эстетическое развитие»				
Изобразительная деятельность (рисование)	-	-	1	34
Изобразительная деятельность (лепка, аппликация)	-	-	1	34
Музыкальная деятельность	2	68	2	68
Конструктивная деятельность	-	-	-	-
ОО «Физическое развитие»				
Физическое развитие (в помещении)	2	68	2	68
Итого:	7	238	9	306

Примечание: работа по образовательной области «Художественно-эстетическое развитие» (изобразительная деятельность, конструктивная деятельность) в группе раннего возраста (от 1,5 до 2 лет) осуществляется в совместной деятельности.

Работа по образовательной области «Художественно-эстетическое развитие» (конструктивная деятельность) в первой младшей группе выносится в совместную деятельность.

Образовательная нагрузка

Группы младшего дошкольного возраста

Содержание образовательной деятельности	Вторая младшая группа (от 3 до 4 лет)		Средняя группа (от 4 до 5 лет)	
	Количество в неделю	Количество в году	Количество в неделю	Количество в году
ОО «Познавательное развитие»				
Сенсорные эталоны и познавательные действия	1	34	-	-
Природа	1	34	1	34
Математические представления	-	-	1	34
ОО «Речевое развитие»				
Речевое развитие	1	34	1	34
ОО «Художественно – эстетическое развитие»				
Изобразительная деятельность	1	34	1	34
Музыкальная деятельность	2	68	2	68
Конструктивная деятельность	1	34	1	34
ОО «Физическое развитие»				
Физическое развитие (в помещении)	2	68	2	68
Физическое развитие (в бассейне)	1	34	1	34
Итого:	10	340	10	340

Примечание: Работа по образовательной области «Художественно-эстетическое развитие» изобразительная деятельность (лепка, аппликация) выносится в совместную деятельность после бассейна.

Работа по ОО «Познавательное развитие» (ориентировка в пространстве) в средней группе выносится в совместную деятельность после бассейна.

Образовательная нагрузка

Группы старшего дошкольного возраста

Сенсорные эталоны и познавательные действия	Старшая группа (от 5 до 6 лет)		Подготовительная группа (от 6 до 8 лет)	
	Количество в неделю	Количество в год	Количество в неделю	Количество в год
ОО «Познавательное развитие»				
Природа	1	34	1	34
Математические представления	1	34	2	68
Ориентировка в пространстве	1	34	1	34
ОО «Речевое развитие»				
Речевое развитие	1 (2)	34 (68)	3	102
ОО «Художественно – эстетическое развитие»				
Изобразительная деятельность	1	34	2	68
Музыкальная деятельность	2	68	2	68
Конструктивная деятельность	1	34	1	34
ОО «Физическое развитие»				
Физическое развитие (в помещении)	1	34	1	34
Физическое развитие (на прогулке)	1	34	1	34
Физическое развитие (в бассейне)	1	34	1	34
Итого:	11 (12)	374 (408)	15	510

Примечание: Работа по образовательной области «Художественно-эстетическое развитие» изобразительная деятельность (лепка, аппликация) в старшей группе выносится во вторую половину дня в совместную деятельность.

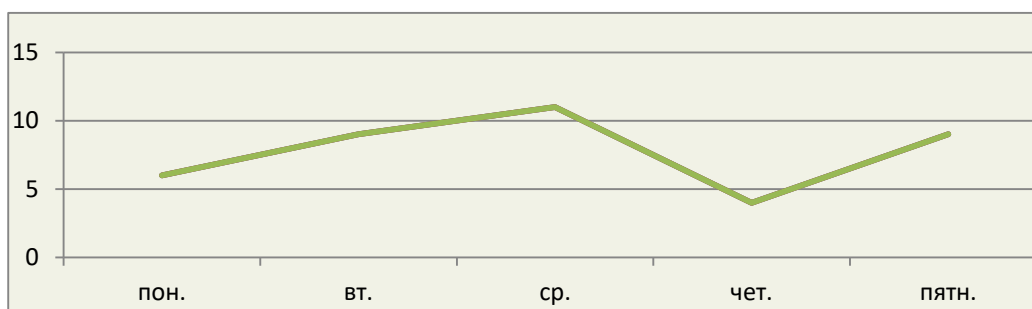
Распределение объема образовательной деятельности по дням недели и по возрастным группам (группы раннего возраста)

Группа раннего возраста «Медвежата» (от 1,5 до 2 лет)

Понедельник	Вторник	Среда	Четверг	Пятница
<p style="text-align: center;">ОО «Художественно-эстетическое» (музыкальная деятельность) Ф 9.00-9.10</p>	<p style="text-align: center;">ОО «Физическое развитие» (в группе) 9.00-9.10 9.20-9.30 9.40-9.50</p>	<p style="text-align: center;">ОО «Художественно-эстетическое развитие» (музыкальная деятельность) Ф 9.00-9.10</p>	<p style="text-align: center;">ОО «Познавательное развитие» (сенсорные эталоны и познавательные действия) 1 п/п 9.00-9.10 2 п/п 9.20-9.30</p>	<p style="text-align: center;">ОО «Физическое развитие» (в группе) 9.00-9.10 9.20-9.30 9.40-9.50</p>
<p style="text-align: center;">ОО «Познавательное развитие» (окружающий мир) 1 п/п- 9.20-9.30 2 п/п- 9.40-9.50</p>		<p style="text-align: center;">ОО «Речевое развитие» 1 п/п- 9.20-9.30 2 п/п- 9.40-9.50</p>		

Работа по ОО «Художественно-эстетическое развитие» (конструктивная деятельность) реализуется в четверг первую половину дня в совместной деятельности.

Работа по ОО «Художественно-эстетическое развитие» (изобразительная деятельность) реализуется во вторник в первую половину дня в совместной деятельности.

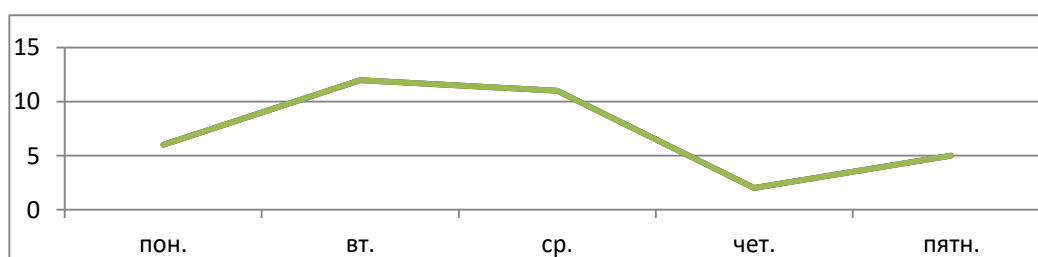


Первая младшая группа № 1 «Солнышко» (дети от 2-х до 3-х лет)

Понедельник	Вторник	Среда	Четверг	Пятница
ОО «Художественно-эстетическое развитие» (музыкальная деятельность) 8.45-8.55 Ф	ОО «Физическое развитие» (в зале) Ф 8.45-8.55	ОО «Речевое развитие» 9.00-9.10 9.20-9.30	ОО «Физическое развитие» (в группе) 9.00-9.10 9.20-9.30	ОО «Художественно-эстетическое развитие» (музыкальная деятельность) Ф 8.45-8.55
ОО «Познавательное развитие» (окружающий мир) 9.40-9.50 10.00-10.10	ОО «Познавательное развитие» (сенсорные эталоны и познавательные действия) 9.40-9.50 10.00-10.10	ОО «Художественно-эстетическое развитие» изобразительная деятельность (лепка / аппликация) чередуются 9.40-9.50 10.00-10.10		ОО «Художественно-эстетическое развитие» изобразительная деятельность (рисование) 9.40-9.50 10.00-10.10

Примечание: со второй половины года ОО «Физическое развитие» во вторник проводится в физкультурном зале.

Работа по ОО «Познавательное развитие» (конструктивная деятельность) проводится в четверг в первую половину дня в совместной деятельности.

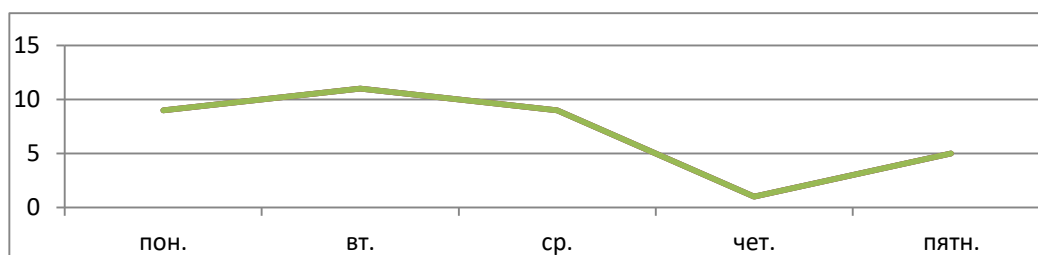


Первая младшая группа № 2 «Ягодка» (дети от 2-х до 3-х лет)

Понедельник	Вторник	Среда	Четверг	Пятница
ОО «Познавательное развитие» (окружающий мир) 9.00-9.10 9.20-9.30	ОО «Художественно-эстетическое развитие» (музыкальная деятельность) 8.45-8.50 Ф	ОО «Физическое развитие» (в группе) 9.00-9.10 9.20-9.40	ОО «Художественно-эстетическое развитие» (музыкальная деятельность) Ф 8.45-8.55	ОО «Физическое развитие» (в зале) Ф 8.45-8.55
ОО «Художественно-эстетическое развитие» изобразительная деятельность (рисование) 9.40-9.50 10.00-10.10	ОО «Познавательное развитие» (сенсорные эталоны и познавательные действия) 9.40-9.50 10.00-10.10	ОО «Речевое развитие» 9.40-9.50 10.00-10.10		ОО «Художественно-эстетическое развитие» изобразительная деятельность (лепка / аппликация) чередуются 9.40-9.50 10.00-10.10

Примечание: со второй половины года ОО «Физическое развитие» в пятницу проводится в физкультурном зале.

Работа по ОО «Познавательное развитие» (конструктивная деятельность) проводится в четверг в первую половину дня в совместной деятельности.



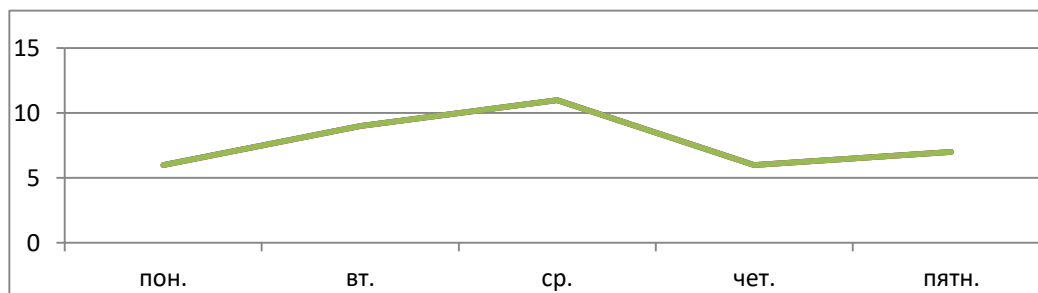
Распределение объема образовательной деятельности по дням недели и по возрастным группам (в форме прямых образовательных ситуаций)

Группы дошкольного возраста

Вторая младшая группа № 1 «Золотой ключик» (воспитанники от 3-х до 4-х лет)

Понедельник	Вторник	Среда	Четверг	Пятница
ОО «Физическое развитие» (занятие в бассейне) 1 п/п 9.00-9.15 2 п/п 9.35-9.50	ОО «Физическое развитие» 9.10-9.25	ОО «Познавательное развитие» (сенсорные эталоны и познавательные действия) 9.10-9.25	ОО «Физическое развитие» 9.10-9.25	ОО «Художественно-эстетическое развитие» (музыкальная деятельность) 9.10-9.25
ОО «Познавательное развитие» (конструктивная деятельность) 2 п /п 9.00-9.15 1 п/п 9.35-9.50	ОО «Речевое развитие» 9.45-10.00	ОО «Художественно-эстетическое развитие» (музыкальная деятельность) 9.45-10.00	ОО «Художественно-эстетическое развитие» изобразительная деятельность (рисование) 9.45-10.00	ОО «Познавательное развитие» (природа) 9.45- 10.00

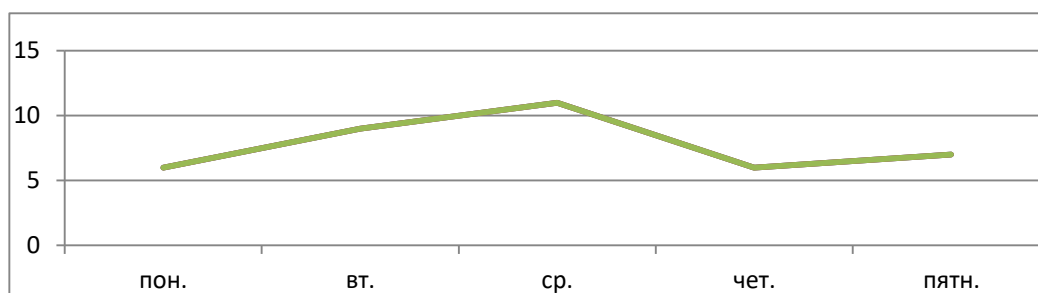
Примечание: работа по ОО «Художественно-эстетическое развитие» изобразительная деятельность (лепка, аппликация) проводится в понедельник после занятий в бассейне в совместной деятельности.



Вторая младшая группа № 2 «Пчелки» (воспитанники от 3-х до 4-х лет)

Понедельник	Вторник	Среда	Четверг	Пятница
ОО «Физическое развитие» 9.00-9.15	ОО «Физическое развитие» (занятие в бассейне) 1 п/п 9.00-9.15 2 п/п 9.35-9.50	ОО «Художественно-эстетическое развитие» (музыкальная деятельность) 9.00-9.15	ОО «Художественно-эстетическое развитие» изобразительная деятельность (рисование) 9.00-9.15	ОО «Познавательное развитие» (природа) 9.00-9.15
ОО «Познавательное развитие» (конструктивная деятельность) 9.45-10.00	ОО «Речевое развитие» 2 п/п 9.00-9.15 1 п/п 9.35-9.50	ОО «Познавательное развитие» (сенсорные эталоны и познавательные действия) 9.45-10.00	ОО «Физическое развитие» 9.45-10.00	ОО «Художественно-эстетическое развитие» (музыкальная деятельность) 9.45- 10.00

Примечание: работа по ОО «Художественно-эстетическое развитие» изобразительная деятельность (лепка, аппликация) проводится во вторник после занятий в бассейне в совместной деятельности.

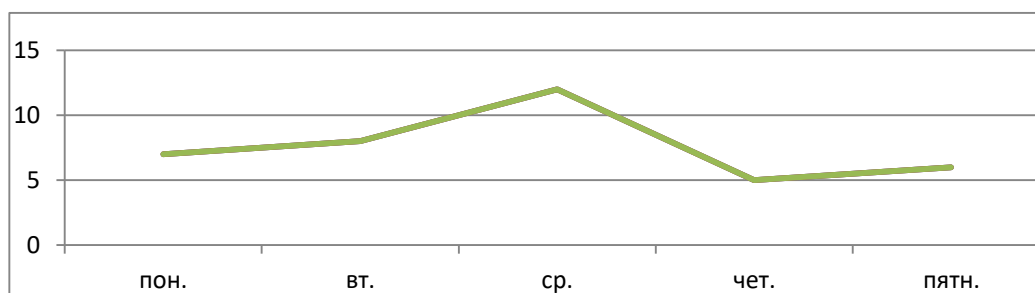


Средняя группа № 1 «Бабочки» (воспитанники от 4-х до 5-ти лет)

Понедельник	Вторник	Среда	Четверг	Пятница
ОО «Познавательное развитие» (природа) 9.00-9.20	ОО «Художественно-эстетическое развитие» (музыкальная деятельность) 9.10-9.30	ОО «Физическое развитие» 9.10-9.30	ОО «Художественно-эстетическое развитие» (музыкальная деятельность) 9.10-9.30	ОО «Физическое развитие» (занятие в бассейне) 1 п/п 9.00-9.20 2 п/п 9.40-10.00
ОО «Физическое развитие» 9.35-9.55	ОО «Речевое развитие» 9.45-10.05	ОО «Познавательное развитие» (математические представления) 9.45-10.05	ОО «Познавательное развитие» (конструктивная деятельность) 9.45-10.05	ОО «Художественно-эстетическое развитие» изобразительная деятельность (рисование) 2 п/п 9.00-9.20 1 п/п 9.40-10.00

Примечание: работа по ОО «Художественно-эстетическое развитие» изобразительная деятельность (лепка/аппликация) проводится во вторник во вторую половину дня в совместной деятельности.

Работа по ОО «Познавательное развитие (ориентировка в пространстве) проводится в пятницу после занятий в бассейне в совместной деятельности.

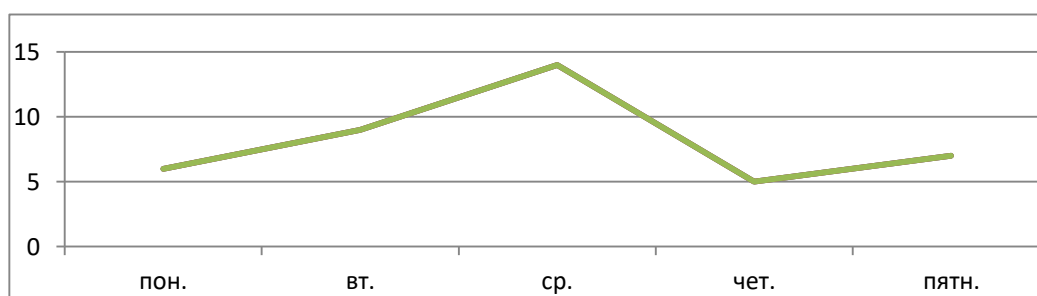


Средняя группа № 2 «Гномики» (воспитанники от 4-х до 5-ти лет)

Понедельник	Вторник	Среда	Четверг	Пятница
ОО «Познавательное развитие» (природа) 9.10-9.30	ОО «Речевое развитие» 9.10-9.30	ОО «Физическое развитие» (занятие в бассейне) 1 п/п 9.00-9.20 2 п/п 9.40-10.00	ОО «Художественно-эстетическое развитие» изобразительная деятельность (рисование) 9.10-9.30	ОО «Физическое развитие» 9.10-9.30
ОО «Художественно-эстетическое развитие» (музыкальная деятельность) 9.45-10.05	ОО «Физическое развитие» 9.45-10.05	ОО «Познавательное развитие» (математические представления) 2 п/п 9.00-9.20 1 п/п 9.40-10.00	ОО «Художественно-эстетическое развитие» (музыкальная деятельность) 9.45-10.05	ОО «Познавательное развитие» (конструктивная деятельность) 9.45-10.05

Примечание: работа по ОО «Художественно-эстетическое развитие» изобразительная деятельность (лепка/аппликация) проводится в понедельник во вторую половину дня в совместной деятельности.

Работа по ОО «Познавательное развитие (ориентировка в пространстве) проводится в среду после занятий в бассейне в совместной деятельности.

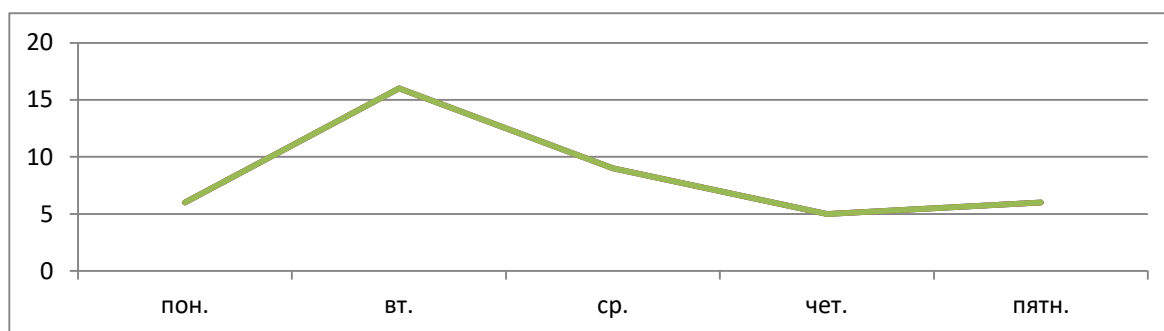


Старшая группа № 1 «Кораблик» (воспитанники от 5-ти до 6-ти лет)

Понедельник	Вторник	Среда	Четверг	Пятница
ОО «Познавательное развитие» (ориентировка в пространстве) 9.00-9.25	ОО «Речевое развитие» 9.00-9.25	ОО «Познавательное развитие» (математические представления) 2 п/п 10.30-10.55 1 п/п 11.05-11.30	ОО «Речевое развитие» (занятие с логопедом) 1 п/п 9.00-9.25 2 п/п 9.30-9.55	ОО «Познавательное развитие» (природа) 9.00-9.25
ОО «Физическое развитие» 10.05-10.30	ОО «Художественно- эстетическое развитие» (музыкальная деятельность) 9.45-10.10	ОО «Физическое развитие» (занятие в бассейне) 1 п/п 10.30-10.55 2 п/п 11.05-11.30	ОО «Художественно- эстетическое развитие» (музыкальная деятельность) 10.30-10.55	ОО «Физическое развитие» (на улице) 11.50-12.15
ОО «Художественно- эстетическое развитие» изобразительная деятельность 16.00-16.25		ОО «Познавательное развитие» (конструктивная деятельность) 16.00-16.25		

Примечание:

Работа по ОО «Художественно-эстетическое развитие» изобразительная деятельность (лепка/аппликация) проводится в среду в совместной деятельности после бассейна.

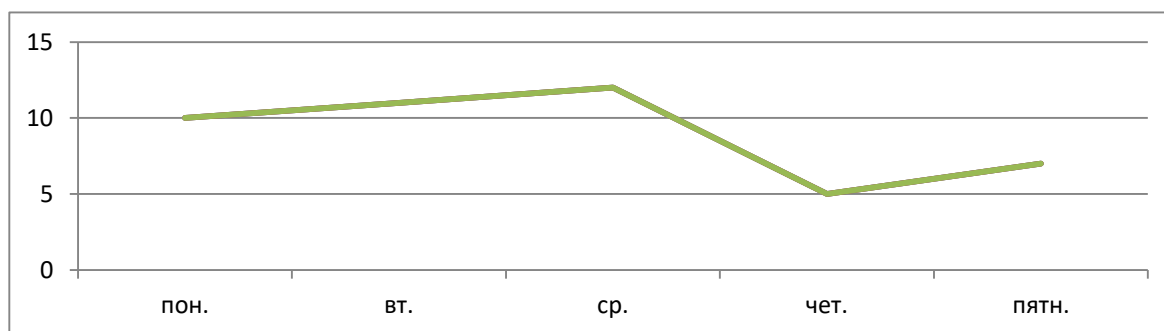


Старшая группа № 2 «Почемучки» (воспитанники от 5-ти до 6-ти лет)

Понедельник	Вторник	Среда	Четверг	Пятница
ОО «Речевое развитие» 9.00-9.25	ОО «Познавательное развитие» (математические представления) 2 п/п 10.30-10.55 1 п/п 11.05-11.30	ОО «Познавательное развитие» (конструктивная деятельность) 9.00-9.25	ОО «Познавательное развитие» (ориентировка в пространстве) 9.00-9.25	ОО «Художественно-эстетическое развитие» изобразительная деятельность 9.00-9.25
ОО «Познавательное развитие» (природа) 9.40-10.05	ОО «Физическое развитие» (занятие в бассейне) 1 п/п 10.30-10.55 2 п/п 11.05-11.30	ОО «Физическое развитие» (на улице) 11.50-12.15	ОО «Художественно-эстетическое развитие» (музыкальная деятельность) 11.50-12.15	ОО «Физическое развитие» 9.40-10.05
ОО «Художественно-эстетическое развитие» (музыкальная деятельность) 16.00-16.25				

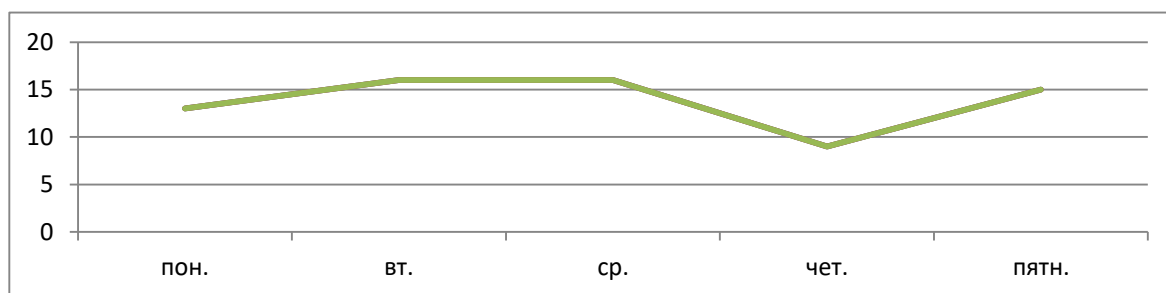
Примечание:

Работа по ОО «Художественно-эстетическое развитие» изобразительная деятельность (лепка/аппликация) проводится во вторник в совместной деятельности после бассейна.



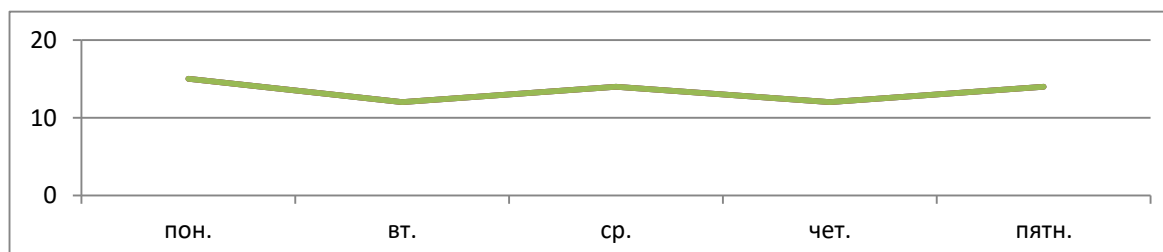
Подготовительная группа № 1 «Антошка» (воспитанники от 6-ти до 7-ти лет)

Понедельник	Вторник	Среда	Четверг	Пятница
ОО «Речевое развитие» 9.00-9.30	ОО «Познавательное развитие» (математические представления) 9.00-9.30	ОО «Речевое развитие» 9.00-9.30	ОО «Познавательное развитие» (математические представления) 9.40-10.10	ОО «Речевое развитие» (занятие с логопедом) 1 п/п 9.00-9.30 2 п/п 9.40-10.10
ОО «Художественно-эстетическое развитие» (изобразительная деятельность) 9.40-10.10	ОО «Познавательное развитие» (природа) 9.40-10.10	ОО «Физическое развитие» 9.40-10.10	ОО «Физическое развитие» (занятие в бассейне) 2 п/п 10.30-11.00 1 п/п 11.10-11.40	ОО «Познавательное развитие» (конструктивная деятельность) 1 п/п 9.40-10.10 2 п/п 9.00-9.30
ОО «Физическое развитие» (на улице) 11.50-12.20	ОО «Художественно-эстетическое развитие» (музыкальная деятельность) 10.30-11.00	ОО «Художественно-эстетическое развитие» изобразительная деятельность 10.30-11.00	ОО «Познавательное развитие» (ориентировка в пространстве) 1 п/п 10.30-11.00 2 п/п 11.10-11.40	ОО «Художественно-эстетическое» (музыкальная деятельность) 10.30-11.00



Подготовительная группа № 2 «Теремок» (воспитанники от 6-ти до 7-ти лет)

Понедельник	Вторник	Среда	Четверг	Пятница
ОО «Речевое развитие» 9.00-9.30	ОО «Познавательное развитие» (математические представления) 9.00-9.30	ОО «Речевое развитие» (занятие с логопедом) 1 п/п 9.00-9.30 2 п/п 9.40-10.10	ОО «Познавательное развитие» (математические представления) 9.00-9.30	ОО «Речевое развитие» 9.40-10.10
ОО «Познавательное развитие» (конструктивная деятельность) 9.40-10.10	ОО «Художественно-эстетическое развитие» (изобразительная деятельность) 9.40-10.10	ОО «Познавательное развитие» (природа) 1 п/п 9.40-10.10 2 п/п 9.00-9.30	ОО «Художественно-эстетическое развитие» (изобразительная деятельность) 9.40-10.10	ОО «Познавательное развитие» (ориентировка в пространстве) 1 п/п 10.30-11.00 2 п/п 11.10-11.40
ОО «Художественно-эстетическое развитие» (музыкальная деятельность) 10.30-11.00	ОО «Физическое развитие» 10.30-11.00		ОО «Физическое развитие» (на улице) 11.50-12.20	ОО «Физическое развитие» (занятие в бассейне) 2 п/п 10.30-11.00 1 п/п 11.10-11.40
		ОО «Художественно-эстетическое» (музыкальная деятельность) 16.00-16.30		



**Распределение основных режимных моментов группы раннего возраста «Медвежата»
(от 1,5 до 2-х лет)**

Элементы режима	Время основных элементов режима дня в понедельник, среду	Время основных элементов режима дня во вторник, пятницу	Время основных элементов режима дня в четверг
Прием детей, осмотр, игры, индивидуальная работа, самостоятельная деятельность	7.00-8.00		
Утренняя гимнастика	8.00-8.05		
Подготовка к завтраку, завтрак (формирование КГН)	8.05-8.30		
Самостоятельная деятельность	8.30-9.00 9.10-9.20 9.30-9.40		8.30-9.00 9.10-9.20 9.30-9.50
НОД	9.00-9.10	9.00-9.10 9.20-9.30 9.40-9.50	9.00-9.10 9.20-9.30
Самостоятельная деятельность	10.00-10.10		
НОД	9.20-9.30 9.40-9.50		-
Второй завтрак	9.50-10.00		
Подготовка к прогулке, прогулка, возвращение с прогулки (навыки самообслуживания, наблюдения, развитие двигательных навыков, игровая деятельность)	10.10-11.40		
Подготовка к обеду, обед (формирование КГН)	11.40-12.00		
Спокойные игры, подготовка ко сну	12.00-12.10		
Дневной сон	12.10-15.10		
Постепенный подъем, закаливающие процедуры (гимнастика после сна, «Дорожка здоровья», КГН, совместная деятельность	15.10-15.25		
Полдник	15.25-15.35		
Игровая самостоятельная деятельность, индивидуальная и совместная работа с детьми	15.35-16.40		
Подготовка к ужину Ужин	16.40-17.00		
Подготовка к прогулке, вторая прогулка (навыки самообслуживания, развитие двигательных навыков, индивидуальная работа, игровая деятельность) Уход домой	17.00-19.00		

Примечание: организация двигательной активности детей осуществляется во время проведения совместной, индивидуальной работы с детьми и других мероприятий в первой и второй половины дня (см. циклограмму группы)

**Распределение основных режимных моментов первой младшей группы № 1
«Солнышко» (воспитанников раннего возраста от 2-х до 3-х лет)**

Элементы режима	Время основных элементов режима дня в понедельник, во вторник, в пятницу	Время основных элементов режима дня в среду	Время основных элементов режима дня в четверг
Прием детей, осмотр, игры, индивидуальная работа, самостоятельная игровая деятельность	7.00-8.00		
Утренняя гимнастика	8.00-8.05		
Подготовка к завтраку, завтрак (формирование КГН)	8.05-8.30		
Самостоятельная деятельность	8.30-8.45 8.55-9.40	8.30-9.00	
НОД	8.45-8.55	9.00-9.10 9.20-9.30	
Самостоятельная деятельность	9.30-9.40	9.10-9.20	9.10-9.20 9.30-9.50 10.00-10.10
НОД	9.40-9.50 10.00-10.10		-
Второй завтрак	9.50-10.00		
Подготовка к прогулке, прогулка, возвращение с прогулки (навыки самообслуживания, наблюдения, развитие двигательных навыков, игровая деятельность)	10.10-11.45		
Подготовка к обеду, обед (формирование КГН)	11.45-12.05		
Спокойные игры, подготовка ко сну	12.05-12.10		
Дневной сон	12.10-15.10		
Постепенный подъем, КГН, совместная деятельность	15.10-15.25		
Полдник	15.25-15.35		
Игровая самостоятельная деятельность, индивидуальная и совместная работа с детьми	15.35-16.40		
Подготовка к ужину Ужин	16.40-17.10		
Подготовка к прогулке, вторая прогулка (навыки самообслуживания, игры, развитие двигательных навыков, индивидуальная работа, игровая деятельность). Уход домой	17.10-19.00		

Примечание: организация двигательной активности детей осуществляется во время проведения индивидуальной, совместной работы и других мероприятий в первой и второй половины дня (см. циклограмму группы)

**Распределение основных режимных моментов первой младшей группы № 2
«Ягодка» (воспитанников раннего возраста от 2-х до 3-х лет)**

Элементы режима	Время основных элементов режима дня в понедельник, в среду	Время основных элементов режима дня во вторник, пятницу	Время основных элементов режима дня в четверг
Прием детей, осмотр, игры, индивидуальная работа, самостоятельная игровая деятельность	7.00-8.00		
Утренняя гимнастика	8.00-8.05		
Подготовка к завтраку, завтрак (формирование КГН)	8.05-8.30		
Самостоятельная деятельность	8.30-9.00 9.10-9.20	8.30-8.45	
НОД	9.00-9.10 9.20-9.30	8.45-8.55	
Самостоятельная деятельность	9.30-9.40	8.55- 9.40	8.55-9.50 10.00-10.10
НОД	9.40-9.50 10.00-10.10		-
Второй завтрак	9.50-10.00		
Подготовка к прогулке, прогулка, возвращение с прогулки (навыки самообслуживания, наблюдения, развитие двигательных навыков, игровая деятельность)	10.10-11.45		
Подготовка к обеду, обед (формирование КГН)	11.45-12.05		
Спокойные игры, подготовка ко сну	12.05-12.10		
Дневной сон	12.10-15.10		
Постепенный подъем, КГН, совместная деятельность	15.10-15.25		
Полдник	15.25-15.35		
Игровая самостоятельная деятельность, индивидуальная и совместная работа с детьми	15.35-16.40		
Подготовка к ужину Ужин	16.40-17.10		
Подготовка к прогулке, вторая прогулка (навыки самообслуживания, игры, развитие двигательных навыков, индивидуальная работа, игровая деятельность). Уход домой	17.10-19.00		

Примечание: организация двигательной активности детей осуществляется во время проведения индивидуальной, совместной работы и других мероприятий в первой и второй половины дня (см. циклограмму группы)

Распределение основных режимных моментов второй младшей группы № 1 «Золотой ключик» (воспитанников дошкольного возраста от 3-х до 4-х лет)

Элементы режима	Время основных элементов режима дня	Время основных элементов режима дня в понедельник
Прием, осмотр, индивидуальная работа, самостоятельная игровая деятельность	7.00-8.00	
Трудовые поручения, утренняя гимнастика	8.00-8.15	
Подготовка к завтраку, завтрак (формирование КГН)	8.15-8.40	
Самостоятельная деятельность детей, подготовка к НОД	8.40-9.10	
НОД	9.10-9.25	Бассейн 1 п/п 9.00-9.15 2 п/п 9.35-9.50
Самостоятельная деятельность детей	9.25-9.45	9.15-9.35 9.50-10.00 10.10-10.40
НОД	9.45-10.00	2 п/п 9.00-9.15 1 п/п 9.35-9.50
Второй завтрак	10.00-10.10	
Подготовка к прогулке, прогулка, возвращение с прогулки (навыки самообслуживания, наблюдение, труд, игры, развитие двигательных навыков, самостоятельная деятельность детей, индивидуальная работа)	10.10-12.00	10.40-12.00
Подготовка к обеду, обед (формирование КГН)	12.00-12.20	
Подготовка ко сну, дневной сон	12.20-15.00	
Постепенный подъем, закаливающие процедуры, КГН, совместная деятельность	15.00-15.25	
Подготовка к полднику, полдник	15.25-15.40	
Игровая самостоятельная деятельность, индивидуальная и совместная работа с детьми, художественно-речевая деятельность	15.40-16.45	
Подготовка к ужину, ужин	16.45-17.10	
Подготовка к прогулке, вторая прогулка (наблюдение, навыки самообслуживания, труд, игры, развитие двигательных навыков, самостоятельная деятельность детей, индивидуальная работа), Уход детей домой	17.10-19.00	

Примечание: организация двигательной активности детей осуществляется во время проведения индивидуальной и совместной работы и других мероприятий в первой и второй половины дня (см. циклограмму группы)

**Распределение основных режимных моментов второй младшей группы № 2
«Пчелки» (воспитанников дошкольного возраста от 3-х до 4-х лет)**

Элементы режима	Время основных элементов режима дня	Время основных элементов режима дня во вторник
Прием, осмотр, индивидуальная работа, самостоятельная игровая деятельность	7.00-8.00	
Трудовые поручения, утренняя гимнастика	8.00-8.15	
Подготовка к завтраку, завтрак (формирование КГН)	8.15-8.40	
Самостоятельная деятельность детей, подготовка к НОД	8.40-9.00	
НОД	9.00-9.15	Бассейн 1 п/п 9.00-9.15 2 п/п 9.35-9.50
Самостоятельная деятельность детей	9.15-9.45	9.15-9.35 9.50-10.00 10.10-10.40
НОД	9.45-10.00	2 п/п 9.00-9.15 1 п/п 9.35-9.50
Второй завтрак	10.00-10.10	
Подготовка к прогулке, прогулка, возвращение с прогулки (навыки самообслуживания, наблюдение, труд, игры, развитие двигательных навыков, самостоятельная деятельность детей, индивидуальная работа)	10.10-12.00	10.40-12.00
Подготовка к обеду, обед (формирование КГН)	12.00-12.20	
Подготовка ко сну, дневной сон	12.20-15.00	
Постепенный подъем, закаливающие процедуры, КГН, совместная деятельность	15.00-15.25	
Подготовка к полднику, полдник	15.25-15.40	
Игровая самостоятельная деятельность, индивидуальная и совместная работа с детьми, художественно-речевая деятельность	15.40-16.45	
Подготовка к ужину, ужин	16.45-17.10	
Подготовка к прогулке, вторая прогулка (наблюдение, навыки самообслуживания, труд, игры, развитие двигательных навыков, самостоятельная деятельность детей, индивидуальная работа), Уход детей домой	17.10-19.00	

Примечание: организация двигательной активности детей осуществляется во время проведения индивидуальной и совместной работы и других мероприятий в первой и второй половины дня (см. циклограмму группы)

**Распределение основных режимных моментов средней группы № 1 «Бабочки»
(воспитанников дошкольного возраста от 4-х до 5-х лет)**

Элементы режима	Время основных элементов режима дня в понедельник	Время основных элементов режима дня	Время основных элементов режима дня в пятницу
Прием, осмотр, индивидуальная работа, самостоятельная игровая деятельность	7.00-8.00		
Трудовая деятельность, утренняя гимнастика	8.00-8.15		
Подготовка к завтраку, завтрак (формирование КГН)	8.15-8.40		
Самостоятельная деятельность детей, подготовка к НОД	8.40-9.00	8.40-9.10	8.40-9.00
НОД	9.00-9.20	9.10-9.25	Бассейн 1 п/п 9.00-9.20 2 п/п 9.40-10.00
Самостоятельная деятельность детей	9.20-9.35 9.55-10.10	9.25-9.45 10.05-10.10	9.20-9.30 10.00-10.10 10.20 -10.50
НОД	9.35-9.55	9.45-10.05	2 п/п 9.00-9.20 1 п/п 9.40-10.00
Второй завтрак	10.10-10.20		
Подготовка к прогулке, прогулка, возвращение с прогулки (навыки самообслуживания, наблюдение, труд, игры, развитие двигательных навыков, самостоятельная деятельность детей, индивидуальная работа)	10.20-12.10		10.50-12.10
Подготовка к обеду, обед (формирование КГН)	12.10-12.30		
Подготовка ко сну, дневной сон	12.30-15.00		
Постепенный подъем, закаливающие процедуры, КГН	15.00-15.25		
Подготовка к полднику, полдник	15.25-15.40		
Игровая самостоятельная деятельность, индивидуальная работа с детьми, совместная деятельность, художественно-речевая деятельность	15.40-16.50		
Подготовка к ужину, ужин (формирование КГН)	16.50-17.10		
Подготовка к прогулке, вторая прогулка (игры, развитие двигательных навыков, самостоятельная деятельность детей, индивидуальная работа), уход детей домой	17.10-19.00		

Примечание: организация двигательной активности детей осуществляется во время проведения индивидуальной и совместной работы и других мероприятий в первой и второй половины дня (см. циклограмму группы)

**Распределение основных режимных моментов средней группы № 2 «Гномики»
(воспитанников дошкольного возраста от 4-х до 5-х лет)**

Элементы режима	Время основных элементов режима дня в среду	Время основных элементов режима дня
Прием, осмотр, индивидуальная работа, самостоятельная игровая деятельность	7.00-8.00	
Трудовая деятельность, утренняя гимнастика	8.00-8.15	
Подготовка к завтраку, завтрак (формирование КГН)	8.15-8.40	
Самостоятельная деятельность детей, подготовка к НОД	8.40-9.00	8.40-9.10
НОД	Бассейн 1 п/п 9.00-9.20 2 п/п 9.40-10.00	9.10-9.30
Самостоятельная деятельность детей	9.20-9.30 10.00-10.10 10.20 -10.50	9.30-9.45 10.05-10.10
НОД	2 п/п 9.00-9.20 1 п/п 9.40-10.00	9.45-10.05
Второй завтрак	10.10-10.20	
Подготовка к прогулке, прогулка, возвращение с прогулки (навыки самообслуживания, наблюдение, труд, игры, развитие двигательных навыков, самостоятельная деятельность детей, индивидуальная работа)	10.50-12.10	10.20-12.10
Подготовка к обеду, обед (формирование КГН)	12.10-12.30	
Подготовка ко сну, дневной сон	12.30-15.00	
Постепенный подъем, закаливающие процедуры, КГН	15.00-15.25	
Подготовка к полднику, полдник	15.25-15.40	
Игровая самостоятельная деятельность, индивидуальная работа с детьми, совместная деятельность, художественно-речевая деятельность	15.40-16.50	
Подготовка к ужину, ужин (формирование КГН)	16.50-17.10	
Подготовка к прогулке, вторая прогулка (игры, развитие двигательных навыков, самостоятельная деятельность детей, индивидуальная работа), уход детей домой	17.10-19.00	

Примечание: организация двигательной активности детей осуществляется во время проведения индивидуальной и совместной работы и других мероприятий в первой и второй половины дня (см. циклограмму группы)

**Распределение основных режимных моментов старшей группы № 1 «Кораблик»
(воспитанников дошкольного возраста от 5-ти до 6-ти лет)**

Элементы режима	Время основных элементов режима в среду	Время основных элементов режима в понедельник	Время основных элементов режима во вторник	Время основных элементов режима в четверг	Время основных элементов режима в пятницу
Прием, осмотр, самостоятельная игровая деятельность, индивидуальная работа	7.00-8.00				
Трудовая деятельность, утренняя гимнастика	8.00-8.30				
Подготовка к завтраку, завтрак (формирование КГН)	8.30-8.50				
Самостоятельная деятельность детей, подготовка к НОД	Подготовка к прогулке, прогулка, возвращение с прогулки 8.50-10.15	8.50-9.00			
НОД	2 п/п- 10.30-10.55 1 п/п -11.05-11.30	9.00-9.25		1п/п 9.00-9.25 2 п/п 9.35-9.55	9.00-9.25
Самостоятельная деятельность детей	10.55-11.05 11.30-12.15	9.25-10.05	9.25-9.45 10.10-10.15 10.30-10.40	1 п/п 9.25-10.15 2п/п 9.00-9.20 9.55-10.15	9.25-10.15
НОД	Бассейн 1 п/п- 10.30-10.55 2 п/п- 11.05-11.30	10.05-10.30	9.45-10.10	10.30-10.55	11.50-12.15 (на улице)
Второй завтрак	10.15-10.30	10.30-10.40	10.15-10.30		
Подготовка к прогулке, прогулка, возвращение с прогулки (навыки самообслуживания, наблюдение, труд, игры, развитие двигательных навыков, самостоятельная деятельность детей, индивидуальная работа)	-	10.40-12.15		10.55-12.15	10.40-12.15
Подготовка к обеду, обед (формирование КГН)	12.15-12.35				
Подготовка ко сну, дневной сон	12.35-15.05				
Постепенный подъем, закаливающие процедуры, КГН	15.05-15.25				
Подготовка к полднику, полдник (формирование КГН)	15.25-15.40				
Игровая самостоятельная деятельность, индивидуальная работа с детьми, художественно-речевая деятельность, совместная деятельность	15.40-16.00	15.40-16.00 16.25-16.50		15.40-16.50	
НОД	16.00-16.25	16.00-16.25		-	
Подготовка к прогулке, вторая прогулка, возвращение с прогулки (навыки самообслуживания, наблюдение, труд, игры, развитие двигательных навыков, самостоятельная деятельность детей, индивидуальная работа)	16.25-16.50	-			
Подготовка к ужину, ужин (формирование КГН)	16.50-17.10				
Подготовка к прогулке, прогулка (продолжение), уход детей домой	17.10-19.00				

Примечание: организация двигательной активности детей осуществляется во время проведения индивидуальной и совместной работы и других мероприятий в первой и второй половины дня (см. циклограмму группы)

**Распределение основных режимных моментов старшей группы № 2 «Почемучки»
(воспитанников дошкольного возраста от 5-ти до 6-ти лет)**

Элементы режима	Время основных элементов режима во вторник	Время основных элементов режима в понедельник	Время основных элементов режима в пятницу	Время основных элементов режима в четверг	Время основных элементов режима в среду
Прием, осмотр, самостоятельная игровая деятельность, индивидуальная работа	7.00-8.00				
Трудовая деятельность, утренняя гимнастика	8.00-8.30				
Подготовка к завтраку, завтрак (формирование КГН)	8.30-8.50				
Самостоятельная деятельность детей, подготовка к НОД	Подготовка к прогулке, прогулка, возвращение с прогулки 8.50-10.15	8.50-9.00			
НОД	2 п/п- 10.30-10.55 1 п/п -11.05-11.30	9.00-9.25			
Самостоятельная деятельность детей	10.15-10.30 10.55-11.05 11.30-12.15	9.25-9.40 10.05-10.15 10.30-10.40	9.25-10.15 10.30-10.40	9.25-9.40 10.05-10.15 10.30-10.40	
НОД	Бассейн 1 п/п- 10.30-10.55 2 п/п- 11.05-11.30	9.40-10.05	11.50-12.15	11.50-12.15 (на улице)	
Второй завтрак	10.15-10.30				
Подготовка к прогулке, прогулка, возвращение с прогулки (навыки самообслуживания, наблюдение, труд, игры, развитие двигательных навыков, самостоятельная деятельность детей, индивидуальная работа)	-	10.40-12.15	10.40-11.50	10.40-12.15	
Подготовка к обеду, обед (формирование КГН)	12.15-12.35				
Подготовка ко сну, дневной сон	12.35-15.05				
Постепенный подъем, закаливающие процедуры, КГН	15.05-15.25				
Подготовка к полднику, полдник (формирование КГН)	15.25-15.40				
Игровая самостоятельная деятельность, индивидуальная работа с детьми, художественно-речевая деятельность, совместная деятельность	15.40-16.00	15.40-16.00 16.25-16.50	15.40-16.50		
НОД		16.00-16.25	-		
Подготовка к прогулке, вторая прогулка, возвращение с прогулки (навыки самообслуживания, наблюдение, труд, игры, развитие двигательных навыков, самостоятельная деятельность детей, индивидуальная работа)	16.00-16.50	-	-		
Подготовка к ужину, ужин (формирование КГН)	16.50-17.10				
Подготовка к прогулке, прогулка (продолжение), уход детей домой	17.10-19.00				

Примечание: организация двигательной активности детей осуществляется во время проведения индивидуальной и совместной работы и других мероприятий в первой и второй половины дня (см. циклограмму группы)

**Распределение основных режимных моментов подготовительной группы № 1 «Антошка»
(воспитанников дошкольного возраста от 6-ти до 7-ти лет)**

Элементы режима	Время основных элементов режима дня в понедельник	Время основных элементов режима дня в четверг	Время основных элементов режима дня во вторник, в среду	Время основных режимных моментов дня в пятницу
Прием, осмотр, самостоятельная игровая деятельность, индивидуальная работа	7.00-8.00			
Трудовая деятельность, самостоятельная игровая деятельность, утренняя гимнастика	8.00-8.40			
Подготовка к завтраку, завтрак (формирование КГН)	8.40-8.55			
Самостоятельная деятельность детей, подготовка к НОД	8.55-9.00	Подготовка к прогулке, прогулка, возвращение с прогулки 8.55-9.40	8.55-9.00	
НОД	9.00-9.30	-	9.00-9.30	1 п/п 9.00-9.30 2 п/п 9.40-10.0
Самостоятельная деятельность детей	9.30-9.40 10.10-10.20 10.30-11.00	10.10-10.20 11.00-11.10 11.40-12.20	9.30-9.40 10.10-10.20	9.30-9.40 10.10-10.20
НОД	9.40-10.10	1 п/п 10.30-11.00 2 п/п -11.10-11.40	9.40-10.10	1 п/п 9.40-10.10 2 п/п 9.00-9.30
Второй завтрак	10.20-10.30			
НОД	11.50-12.20 (на улице)	Бассейн 2 п/п 10.30-11.00 1п/п -11.10-11.40	10.30-11.00	
Подготовка к прогулке, прогулка, возвращение с прогулки (навыки самообслуживания, наблюдение, труд, игры, развитие двигательных навыков, самостоятельная деятельность детей, индивидуальная работа)	11.00-12.20	-	11.00-12.20	
Подготовка к обеду, обед (формирование КГН)	12.20-12.40			
Подготовка ко сну, дневной сон	12.40-15.10			
Постепенный подъем, закаливающие процедуры, КГН, совместная деятельность	15.10-15.30			
Подготовка к полднику, полдник (формирование КГН)	15.30-15.45			
Игровая самостоятельная деятельность, индивидуальная работа с детьми, художественно-речевая деятельность	15.45- 16.55	15.45-16.00	15.45- 16.55	
НОД	-			
Подготовка к прогулке, вторая прогулка, возвращение с прогулки (навыки самообслуживания, игры, наблюдение, развитие двигательных навыков, самостоятельная деятельность детей, индивидуальная работа)	-	16.00-16.55	-	
Подготовка к ужину, ужин (формирование КГН)	16.55-17.15			
Подготовка к прогулке, вторая прогулка (продолжение), уход детей домой	17.15-19.00			

Примечание: организация двигательной активности детей осуществляется во время проведения индивидуальной и совместной работы и других мероприятий в первой и второй половины дня (см. циклограмму группы)

**Распределение основных режимных моментов подготовительной группы № 2 «Теремок»
(воспитанников дошкольного возраста от 6-ти до 7-ти лет)**

Элементы режима	Время основных элементов режима дня в понедельник, во вторник	Время основных элементов режима дня в среду	Время основных элементов режима дня в четверг	Время основных элементов режима дня в пятницу
Прием, осмотр, самостоятельная игровая деятельность, индивидуальная работа	7.00-8.00			
Трудовая деятельность, самостоятельная игровая деятельность, утренняя гимнастика	8.00-8.40			
Подготовка к завтраку, завтрак (формирование КГН)	8.40-8.55			
Самостоятельная деятельность детей, подготовка к НОД	8.55-9.00		8.55-9.00	Подготовка к прогулке, прогулка, возвращение с прогулки 8.55-9.40
НОД	9.00-9.30	1 п/п 9.00-9.30 2 п/п 9.40-10.0	9.00-9.30	9.40-10.10
Самостоятельная деятельность детей	9.30-9.40 10.10-10.20		9.30-10.20	10.10-10.30 11.00-11.10 11.40-12.20
НОД	9.40-10.10	2 п/п 9.00-9.30 1 п/п 9.40-10.0	-	1 п/п -10.30-11.00 2 п/п -11.10-11.40
Второй завтрак	10.20-10.30			
НОД	10.30-11.00	-	11.50-12.20 (на улице)	Бассейн 2 п/п 10.30-11.00 1п/п -11.10-11.40
Подготовка к прогулке, прогулка, возвращение с прогулки (навыки самообслуживания, наблюдение, труд, игры, развитие двигательных навыков, самостоятельная деятельность детей, индивидуальная работа)	11.00-12.20			-
Подготовка к обеду, обед (формирование КГН)	12.20-12.40			
Подготовка ко сну, дневной сон	12.40-15.10			
Постепенный подъем, закаливающие процедуры, КГН, совместная деятельность	15.10-15.30			
Подготовка к полднику, полдник (формирование КГН)	15.30-15.45			
Игровая самостоятельная деятельность, индивидуальная работа с детьми, совместная, художественно-речевая деятельность	15.45-16.55	15.45- 16.00 16.30-16.55		15.45- 16.00
НОД	-	16.00-16.30	-	
Подготовка к прогулке, вторая прогулка, возвращение с прогулки (навыки самообслуживания, игры, наблюдение, развитие двигательных навыков, самостоятельная деятельность детей, индивидуальная работа)		-		16.00-16.55
Подготовка к ужину, ужин (формирование КГН)	16.55-17.10			
Подготовка к прогулке, вторая прогулка (продолжение), уход детей домой	17.10-19.00			

Примечание: организация двигательной активности детей осуществляется во время проведения индивидуальной и совместной работы и других мероприятий в первой и второй половины дня (см. циклограмму группы)